



**КОМИТЕТ ИМУЩЕСТВЕННЫХ ОТНОШЕНИЙ  
АДМИНИСТРАЦИИ ПЕРМСКОГО МУНИЦИПАЛЬНОГО ОКРУГА**

**РЕШЕНИЕ**

о размещении объектов № 596

Пермский край  
Пермский округ

15.03.2024

Комитет имущественных отношений администрации Пермского муниципального округа разрешает Публичному акционерному обществу «Россети Урал» (ИНН 6671163413, ОГРН 1056604000970, почтовый адрес: 620026, г. Екатеринбург, ул. Мамина Сибиряка, д. 140)

размещение объекта: «Строительство ВЛ 0,4 кВ с установкой ПУ для электроснабжения поселка Сылва (4500088794)»

на землях муниципальной собственности и государственная собственность на которые не разграничена

на срок бессрочно

Местоположение: Пермский край, Пермский муниципальный округ, п. Сылва

Приложение: схема предполагаемых к использованию земель или земельных участков.

Особые условия использования:

1) При установке опор электросетевого хозяйства учесть параметры ширины проезда улично-дорожной сети, во избежание сужения полосы отвода дороги. Установить опоры на расстоянии не более 2 метров от границ земельного участка.

2) При условии получения разрешения на производство земляных работ.

Заместитель председателя комитета



(подпись, печать)

М.В. Королева

**Схема предполагаемых к использованию земель  
или части земельного участка**

Объект: Строительство ВЛ 0,4 кВ с установкой ПУ для электроснабжения поселка Сылва (4500088794)

Местоположение: Пермский край, Пермский муниципальный округ, п.Сылва

Площадь земель или части земельного участка, кв.м **356**

Категория земель: - Земли населенных пунктов

Вид разрешенного использования: -

Цель использования: под объекты инженерного оборудования электроснабжения Строительство ВЛ 0,4 кВ с установкой ПУ для электроснабжения поселка Сылва (4500088794)

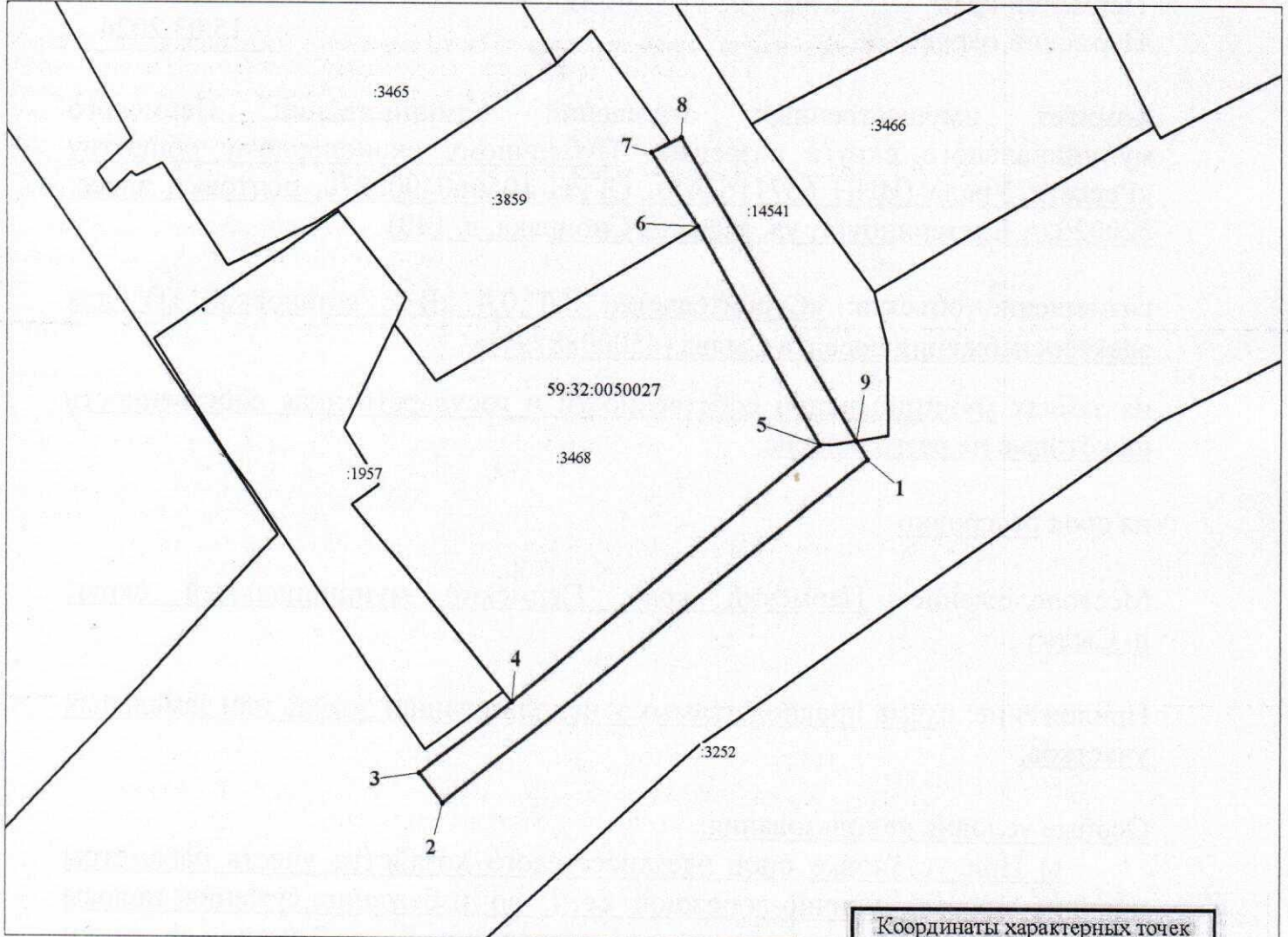
Описание границ смежных землепользователей:

от точки 1 до точки 4 - земли Пермского муниципального округа

от точки 4 до точки 6 - земельный участок с кадастровым номером 59:32:0050027:3468

от точки 6 до точки 8 - земельный участок с кадастровым номером 59:32:0050027:3859

от точки 8 до точки 9 - земельный участок с кадастровым номером 59:32:0050027:14541



Масштаб 1:700

**Условные обозначения:**

- предполагаемые к использованию земли;
- существующая часть границы, имеющиеся в ЕГРН сведения о которой достаточны для определения ее местоположения;
- 1** - характерные точки границы испрашиваемого земельного участка;
- границы зон, с особыми условиями использования территории, внесенные в ЕГРН
- граница кадастрового квартала;

59:32:0050027 - кадастровый номер квартала.

Координаты характерных точек МСК-59, зона 2		
№	Координаты, м	
	X	Y
1	2	3
1	521457.13	2259719.87
2	521421.19	2259674.75
3	521424.32	2259672.26
4	521431.91	2259682.06
5	521458.66	2259714.82
6	521481.68	2259701.78
7	521489.54	2259696.80
8	521491.11	2259700.01
9	521459.13	2259718.70
1	521457.13	2259719.87

Заявитель  Стафеева М.А.

(по доверенности ПАО "Россети Урал" от 23.01.2024 №59 АА 4474774)